

Expert **NURSE**
エキスパートナース

エキスパートナース MEDIA GUIDE

株式会社照林社 2025.9～2026.1_Ver.4



- 1985年創刊
- 看護師向け月刊総合誌
(月刊誌、5・8・11月増刊号)
- 定価：1,430円(税込)
- 定期購読の割合：約4割
- 特徴：診療科（例：循環器、呼吸器など）に特化した雑誌ではなく、すべての看護師（経験年数問わず）に向け、知っておきたい医療の最新情報や、現場で解決したい悩みに対する知恵、看護師としてのスキルアップのための知識などを届ける

①ブランド力

発行40年以上の歴史により、業界認知度ナンバーワン。

②専門性・信頼性

専門性・信頼性の高い、正確な医療情報を届ける記事制作体制

③デザイン性

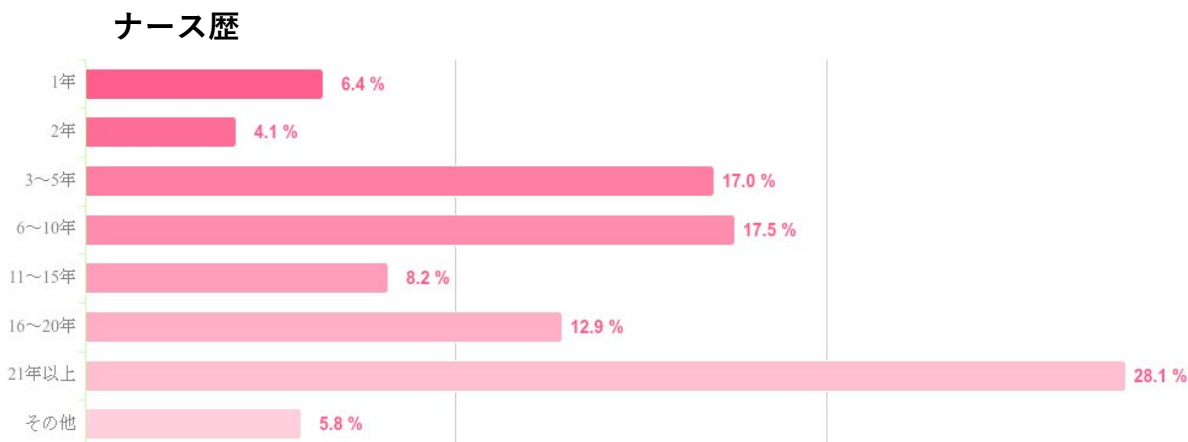
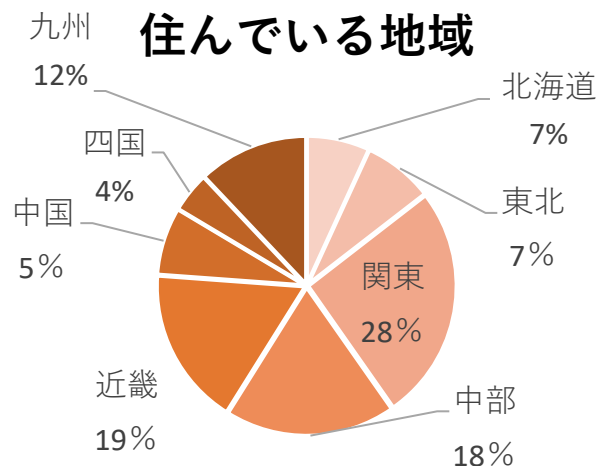
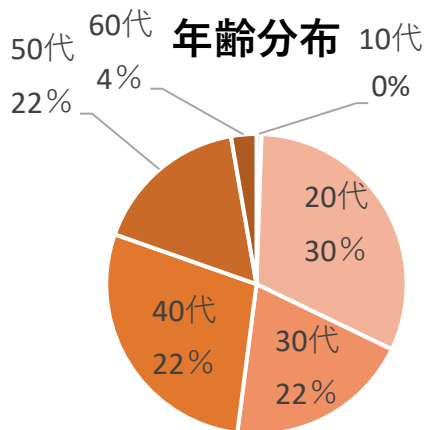
競合と比較してのデザイン性の高いメディア

④強い顧客・ファンの存在

ロイヤリティの高い読者の存在

⑤読者ニーズや専門的内容を独自の形で提供できる編集力

従来の内容にとらわれない幅広い記事作成能力



◆20代、ナース歴1～5年目の人が3割以上

◆さまざまな地域のナースに届いています

◆7割が病院勤務

◆そのほかクリニック、教育機関、訪問看護などに勤務する人も

◆老年・認知症、慢性期療養病棟、整形外科、外来、精神・診療内科など、さまざまな所属・病棟のナースが読んでいます

◆スタッフとして働く人が8割。現役世代に読まれています

※データはいずれもエキスパートナース2025年4月号読者アンケートより

看護師・准看護師免許の保有者 = **約244万人**

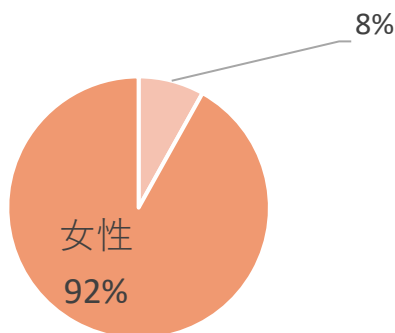
看護師の就業人数 約173万人※¹ + 潜在看護師 約71万人※²

看護師の平均年収※³

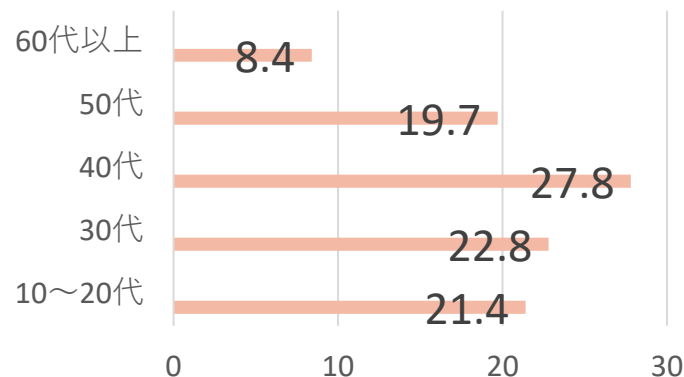
508万1300円

※夜勤手当や残業代等の各種手当を含めた金額

看護師の男女比※⁴ 男性



看護師の年齢分布※⁵



※¹ 日本看護協会 看護統計資料より

※² 厚生労働省 看護職員の現状と推移（平成26年第1回看護職員需給見通しに関する検討会資料）より

※³ 厚生労働省 令和4年賃金構造基本統計調査より

※^{4,5} 令和2年衛生行政報告例（就業医療関係者）の概況より

●無料会員登録により、全記事閲覧可能

●1日2～3本の記事更新

【記事の種類】

- ・ニュース記事
- ・特集・連載記事
- ・ライフスタイル記事
- ・エキナスweb独自の連載記事

...その他

●専門誌ならではのWEBの特徴として、
「記事の保存化」を行う。無料会員登録後に、
自分があとでも読み返したい記事を保存し、
自分だけのリストを作成できる機能

●会員数約**5,000**人（2025年12月末時点、毎月200人以上増加）

●月間PV数（2025年6～12月）平均**60,000**PV、UU**30,000**名

2024年3月公開
公開記事1,800本以上！
（2025年12月時点）



どんな場所であっても、「看護師」として働いていきたいという気持ちをもっている

毎日仕事が忙しくて、情報を吟味する時間はあまりない。
人並みにSNS等を使用する



経験年数・ライフステージ（結婚・出産・育児・介護）・キャリア・社会生活等（人間関係・職場の働きやすさ...）に合わせた「漠然とした不安」を抱える

「学びたい」「よりよいケアをしたい」という意識をもっている。そのなかで、「何から学べばよいかわからない」「より正確な情報を収集したい」という気持ちが強い

基盤となる社会的ニーズ：正しい医療情報がわかりやすく欲しい

医師の働き方改革・タスクシフト、少子高齢化に伴う医療の偏在化

→従来の仕事の範囲拡大が想定され、看護師に必要とされる情報が、看護師以外の医療職への関心にもつながる可能性のため、将来的にweb情報へ流入する

ふたつの『エキスパートナース』



紙版

いまの時代を働くナースに必要な情報をセレクトし、1冊に編集してお届け

【紙版】
教科書やWEBでは実現できない見やすい・保存しやすいビジュアルで、深い知識が得られる

【WEB版】
今知りたい、最新で質の高い情報を得られる



WEB版

いま知りたいニュースから、現場に役立つ特集記事まで、多様で質の高い記事を無料でお届け

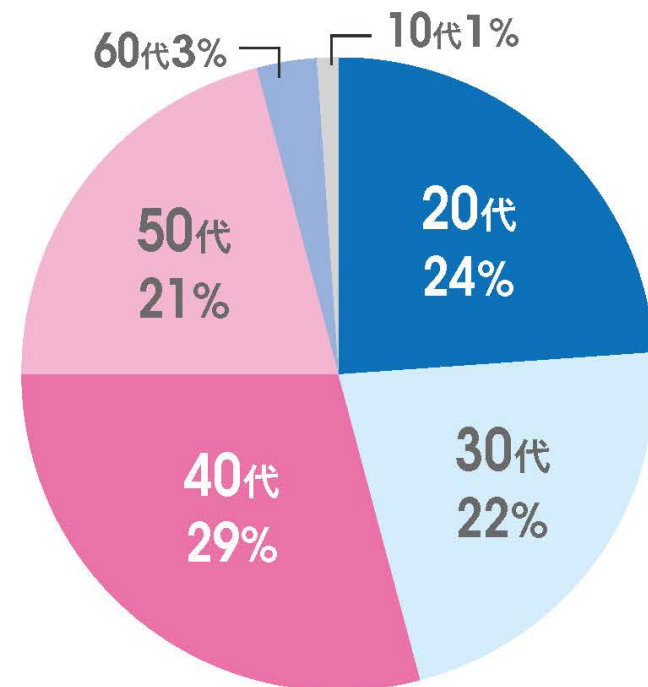
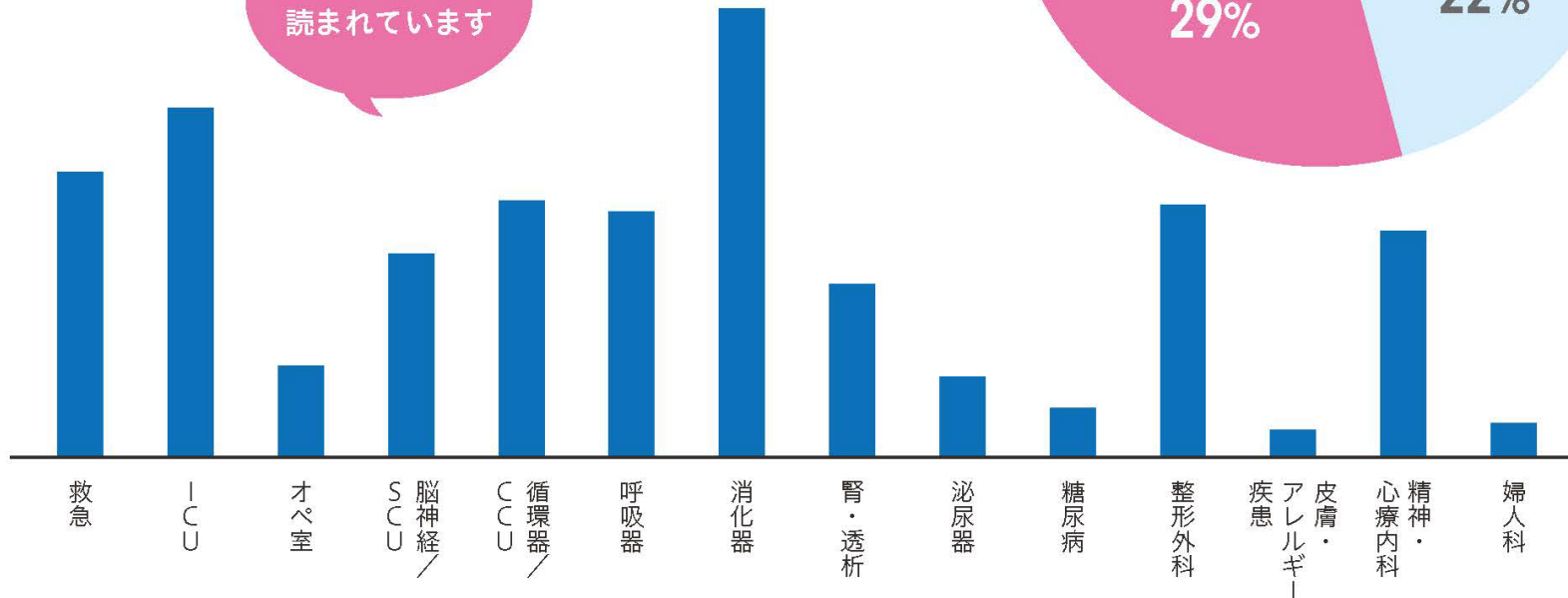
紙とWEBの両輪により
看護師にとって最も役立つ
メディアの確立

『エキスパートナースweb』のユーザーは？

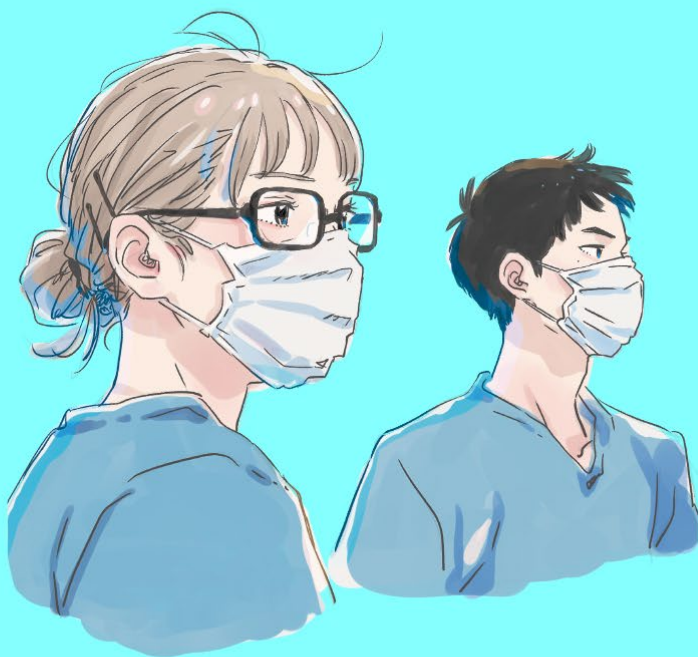
会員の9割が看護師、7割がスタッフ

- 所属は急性期病院、総合病院、大学病院、クリニック、訪問看護ステーションなどさまざま
- 20～60代と幅広い年代が利用
- 診療科の幅広さが特徴。あらゆるナースに役立つ情報をお届けしています

現場のナースに
読まれています



※2025年8月時点の登録者3,500名



Expert **NURSE**
エキスパートナース

エキスパートナース本誌

タイアップ広告メニュー

紙版（取材型）タイアップ

エキスパートナースが培ってきた制作のノウハウで、クライアントの商品やサービスの魅力を更に引き立て、誌面上でご紹介いたします。編集部が取材・撮影を行い、製品、サービスの特長等を独自の切り口で記事化します。
記事を別刷りにする、販促資材の作成も可能です。

プラン	タイアップ記事作成・掲載
掲載料金	<u>1ページ（50万円 企画・制作費込、税別、ネット価格）</u> * 謝礼、カメラマン費用、交通費等実費は別途
掲載日	取材から3か月後 * 年末年始、大型連休期間は別途
申込期限	掲載希望日の5か月前
注意事項	<ul style="list-style-type: none">・ 本プランは、編集部と協議の上、進行させていただきます。・ タイアップ記事は2ページから承ります。・ 企画内容や特殊な制作（イラスト、デザイン、図版類）が発生する場合、料金は変動いたします。・ 著作権は取材対象者および弊社に帰属します。・ 掲載記事を貴社販促資材として別刷りについては別途費用にて承ります。・ 弊社がお申し込みを受領した後のキャンセルはできませんのでご了承ください。

【タイアップ事例】

- ・ 自社商品を使用している施設への取材
 - ・ 学会ランチョンセミナーの取材
 - ・ 看護師参加の座談会取材
- ★掲載記事の別刷り作成も承ります（料金別途）

特別価格

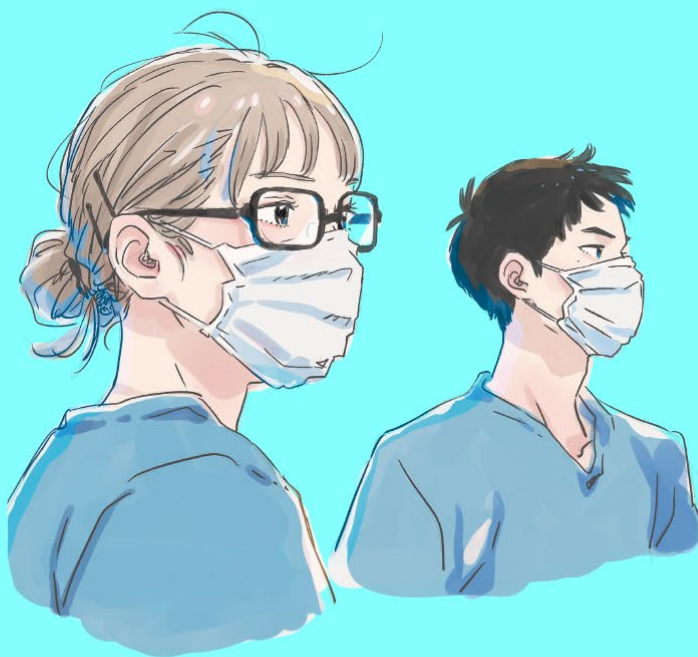
紙版2ページ＋WEB版2000文字の
両方で実施の場合は、

定価200万円⇒**150万円**

* 税別、謝礼、カメラマン費用、交通費等別途

エキスパートナース誌面への製品・サービスの告知広告掲載

掲載面	色数	スペース	広告料金
表 4	カラー	1 ページ	450,000円
表 2	カラー	1 ページ	350,000円
表 3	カラー	1 ページ	300,000円
中面	カラー	1 ページ	320,000円
中面	モノクロ	1 ページ	250,000円
中面	カラー	1/2ページ	200,000円
中面	モノクロ	1/2ページ	150,000円
中面	モノクロ	1/4ページ	90,000円



Expert **NURSE**
エキスパートナース

エキスパートナースWEB

タイアップ広告メニュー / バナー広告メニュー

WEB版（取材型）タイアップ

エキスパートナースが培ってきた制作のノウハウで、クライアントの商品やサービスの魅力を更に引き立て、WEB上でご紹介いたします。編集部が取材・撮影を行い、製品、サービスの特長等を独自の切り口で記事化します。

プラン	タイアップ記事作成・掲載
掲載料金	100万円 企画・制作費込、税別、ネット価格、文字数制限有（2000文字）* 謝礼、カメラマン費用、交通費等実費は別途
掲載期間	掲載期間は4週間。その後、ご指定がない場合は2年間アーカイブ掲載いたします。
想定PV	500~2,000PV/月 * 記事内容によって変動し、保証するものではありません
誘導枠	① TOPオススメ記事枠 ② メルマガ配信（掲載期間に2回配信）
申込期限	掲載希望日の4か月前 * 取材内容により異なります
掲載レポート	弊社レポート書式によるPV報告 * 掲載開始より1か月間、原則1回のみ
注意事項	<ul style="list-style-type: none"> ・本プランは、編集部と協議の上、進行させていただきます。 ・記事タイトルには「PR」表記およびクライアント名が付きまます。 ・テキストは2,000字程度をボリュームの目安とさせていただきます（文字数が増える場合は別途費用）。 ・掲載期間中の競合調整は行いません。あらかじめご了承ください。 ・企画内容や特殊な制作（イラスト、デザイン、図版類）が発生する場合、料金は変動いたします。 ・著作権は取材対象者および弊社に帰属します。 ・掲載記事を貴社販促資料として別刷り、貴社WEBサイトへの掲載（二次使用）については別途費用にて承ります。 ・弊社がお申し込みを受領した後のキャンセルはできませんのでご了承ください。

タイアップページ



貴社製品、サービスを編集部作成の記事として掲載

【タイアップ事例】

- ・ 自社商品を使用している施設への取材
- ・ 学会ランチョンセミナーの取材
- ・ 看護師参加の座談会取材

★掲載記事を貴社WEBサイトへ二次使用および別刷り作成も承ります（料金別途）

【タイアップイメージ PC版】



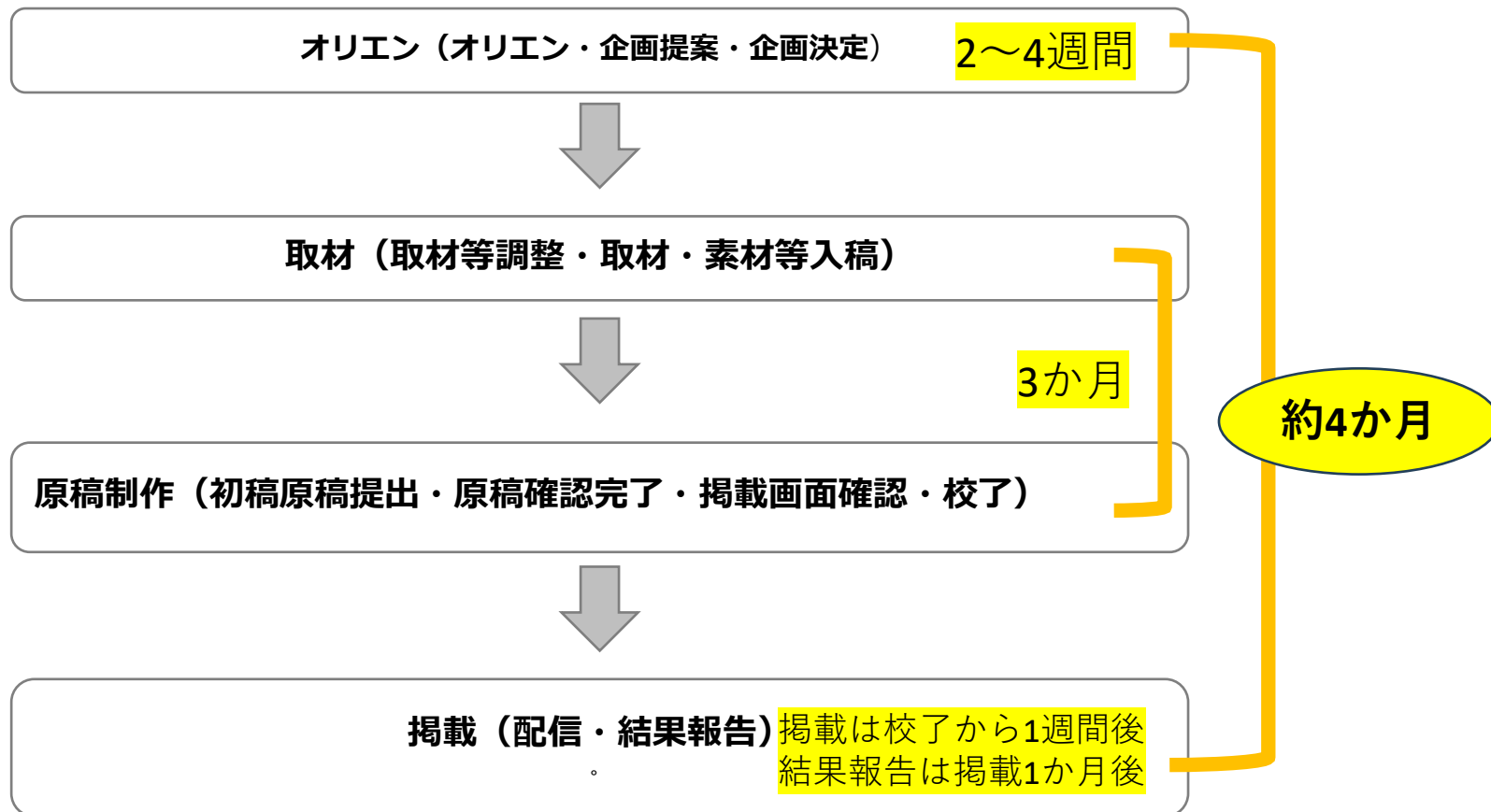
【タイアップイメージ SP版】



クライアントにて校正済みの原稿を掲載いたします。

プラン	持ち込み記事掲載（校正済み）
掲載料金	30万円（税別） ・文字数2000文字まで、画像およびイラスト・図版は合計6点まで、外部リンク最大3か所まで（DIはリンクや画像の点数に含まれません） ・記事タイトルには「PR」表記およびクライアント名が付きます
掲載期間	掲載期間は4週間。その後、ご指定がない場合は2年間アーカイブ掲載いたします
想定PV	300～1,000PV/月 *記事内容によって変動し、保証するものではありません
入稿仕様	テキスト原稿：Wordまたは、原稿が抜き出せるPDF 画像・イラスト・図版・バナー：jpg *画像サイズなどのレギュレーションは別途
申込・原稿期限	申込：掲載希望日の1か月前 原稿：掲載希望日の2週間前
掲載レポート	弊社レポート書式によるPV報告 *掲載開始より1か月間、原則1回のみ
注意事項	<ul style="list-style-type: none"> ・掲載内容について弊社の審査がございます。 ・記事タイトルには「PR」表記およびクライアント名が付きます。 ・図版等の許諾は申請が完了したものをご入稿ください。 ・ご入稿は希望掲載開始日の10営業日前までにご入稿ください。 ・ご入稿いただいた完全原稿の校正をご確認の際に追加修正が発生した場合は、対応費用として別途費用が発生いたします。 ・掲載期間中の競合調整は行いません。あらかじめご了承ください。 ・弊社がお申し込みを受領した後のキャンセルはできませんのでご了承ください。

タイアップ記事 制作から掲載まで * 企画内容により異なります



持ち込み原稿掲載の場合は、掲載10営業日前までにご入稿ください。
なお、掲載内容については弊社内での審査がございます。

WEB版エキスパートナース バナー広告メニュー

メニュー名（PC・SP共通）	掲載期間	想定imp	料金（税別、グロス）	
プレミアムジャック （ポップアップ型）	2週間	30,000imp	100,000円	
プレミアムレクタングル （右カラム） * SPは中段	1ヶ月	40,000imp	50,000円	

- * 広告掲載申込は開始日の10営業日前までに、広告原稿は開始日の5営業日までにご入稿ください
- * 掲載開始日は平日もしくは弊社営業日となります
- * 掲載終了日の指定はできません
- * 掲載開始時間は9時前後となります（ご指定はできません）
- * 想定impは目安であり、保証するものではありません
- * 広告枠外で当社告知が入る可能性がございます
- * 弊社お申込み受領後のキャンセルはできませんのでご了承ください
- * （オプション）バナー製作費用は別途

バナー広告 (PC・SP)



プレミアム
ジャック



プレミアム
レクタングル

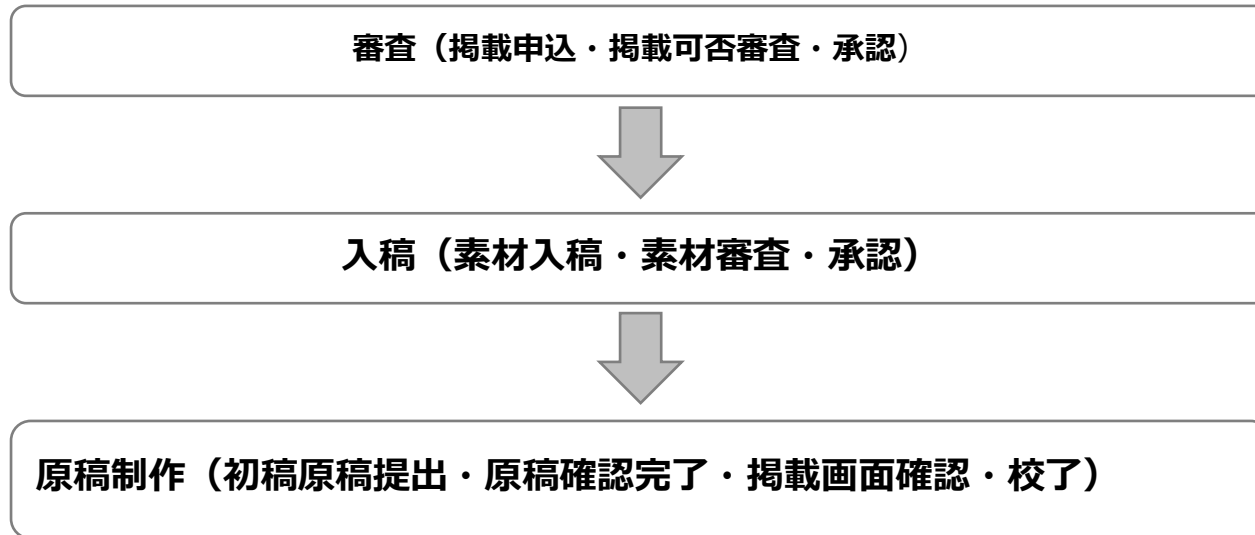
個別商品のスペック

メニュー	掲載料金 (G)	想定imp	期間
プレミアムジャック (ポップアップ)	¥100,000	30,000imp	2週間
プレミアムレクタングル	¥50,000	40,000imp	1ヶ月

■ 共通事項・入稿規定

掲載面	トップ・中面ページ
表示形式	貼り付け
掲載開始日	平日任意 9時前後
入稿サイズ	プレミアムジャック : 640x 640 150KB以内 (jpeg) プレミアムレクタングル : 728x 148 150KB以内 (Jpeg)
クリエイティブ 規定	アニメーション不可
原稿差替	期間内1回まで
申込・入稿期限	広告掲載申込は開始日の10営業日前までに、広告原稿は開始日の5営業日までにご入稿ください
レポート	imp数/Click数 (掲載終了後、1回のみ)
備考	<ul style="list-style-type: none"> ・ imp数は想定値であり、これを保証するものではありません。 ・ 掲載方法はローテーション配信となります。 ・ 掲載料金については消費税は含まれておりません。 ・ ページデザインは変更となる場合がございます。 ・ クリエイティブ背景が白の場合、サイトの背景と同化するためバナーの周囲に枠線を引いてください。

バナー広告掲載までの流れ



- * 広告掲載開始日の5営業日までにご入稿ください
- * 掲載開始日は平日もしくは弊社営業日となります
- * 掲載終了日の指定はできません
- * 掲載開始時間は9時前後となります（ご指定はできません）
- * 想定impは目安であり、保証するものではありません
- * 広告枠外で当社告知が入る可能性がございます
- * 弊社お申込み受領後のキャンセルはできませんのでご了承ください
- * 以下のページリンクは不可とさせていただきます
 - ・ 景品表示法及び薬機法等、各種法規に抵触するおそれのあるページのリンク
 - ・ 著作権処理のなされていない人物、著名人が掲載されているページのリンク
 - ・ その他、弊社が不適切と判断したページのリンク

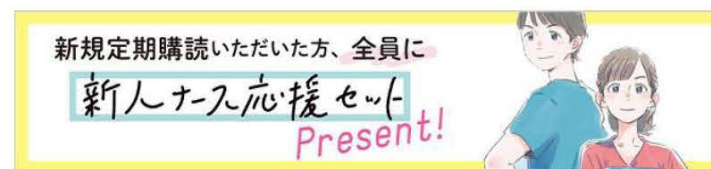
各画像サイズ、容量、保存形式

No.	名称(仮)	表示サイズ (PC環境)	作成サイズ	容量目安	保存形式
1	プレミアムジャック(ポップアップ)	320 × 320 px	640 × 640 px	150KB以内	jpg
2	プレミアムレクタングル	360 × 74 px	720 × 148 px	150KB以内	jpg

①



②



【メールマガジン概要】

- 毎月1回5日前後配信（読者リスト）8,000通
隔週金曜配信（WEB会員）2,000通
- 書籍、雑誌、WEBに関する情報、学会情報などを配信
- 配信件数は計約10,000件（2025年12月時点）
- 登録者は照林社主催イベント等への過去の参加者および
エキスパートナースWEBより登録の看護師の希望者

【メールマガジン掲載】

- 掲載面：最上部固定枠（配信回数 1 回ずつ、配信件数計10,000件）
- 掲載料金：50,000円（税別、1 セットあたり、回数割引あり）
- セグメント：無し
- デバイス：PC／スマートフォン／タブレット等
- 原稿規定：100文字以内テキスト（企業URL等は別途）
 - * 絵文字不可、画像 1 点（画像からのリンクも）可
- 入稿期限：配信 5 営業日前まで（年末年始、ゴールデンウィーク、夏季休暇等の連休を挟む場合は、入稿期限が早まります）
- 掲載時には原稿冒頭に【P R】と入ります
- 原稿の改行指定はできません
- 配信の前日に掲載メールマガジンの見本をご送付します

【メールマガジンサンプル】

照林社 書籍編集部メルマガ no.40

医療のニーズの変化や医療技術の進歩・普及に伴って
看護師国家試験の出題傾向も変化しています。

前回（第108回）の国試についても、
看護師養成所や専門家によって、さまざまな分析がされ、
書店の店頭では、新しい国試対策本が出そろってきました。

これらの本では、基本的な看護の知識に加えて
「今知っておきたい」疾患の知識、
医療制度や法律、新しいキーワードについて、
わかりやすく簡潔に解説されています。

今月は、その国試対策本と、整形外科ナース向けの本をご紹介します。
ぜひ、ご覧ください！

【新刊】第108回で43%的中！ 看護師国試2020 ここだけ

編集／看護師国家試験対策プロジェクト
A5判／240ページ 定価：本体1,500円



☆おすすめコメント☆

過去22年分の看護師国家試験を徹底分析し、
何度も問われている頻出ポイントをまとめました。

まると覚えるだけで点数アップが狙えます。

さらに、新出題基準や最新国試の傾向から
「次ねられる項目」をピックアップして解説。

過去問だけでは足りない知識で差がつきます。

第108回国試の必修・一般問題180問中、
約43%が本書の2019年版に記載されている内容から出題されました。

コンパクトなサイズで持ち運びやすく、効率よく国試対策ができるので、
国試当日まで持ち歩いてほしい1冊です！

試し読みはこちら

●こちらも毎年大好評！
プチナースの問題集「看護師国試2020 必修問題完全予想550問」はこちら
<http://www.shorinsha.co.jp/detail.php?bt=0&isbn=9784796524681>
予約受付中！！

●振替・定額・国試に入学から卒業まで使える学習参考書

宛先 Tachikawa Satoru ★

●大好評の「ナースのギモン」シリーズは、こちらをご覧ください。
<http://www.shorinsha.co.jp/series.php?id=S16>

7~8月開催の医学・看護関係学会のご案内

第25回日本看護診断学会学術集会
<http://www.cs-oto.com/snd25/index.html>
7月6日(土)~7月7日(日)
会場：名古屋国際会議場（名古屋市熱田区）

第24回日本在宅ケア学会学術集会
<https://jahc24.com/>
7月27日(土)~7月28日(日)
会場：仙台国際センター（仙台市青葉区）

日本看護学教育学会第29回学術集会
<http://procomu.jp/jane2019/>
8月3日(土)~4日(日)
会場：国立京都国際会館（京都市左京区）

日本看護研究学会第45回学術集会
<http://isnr45-2019.umin.jp/>
8月20日(火)~21日(水)
会場：大阪国際会議場（大阪市北区）

第23回日本看護管理学会学術集会
<https://confit.atlas.jp/guide/event/janap23/top>
8月23日(金)~24日(土)
会場：朱鷺メッセ（新潟市中央区）

第23回日本看護管理学会学術集会
<https://confit.atlas.jp/guide/event/janap23/top>
8月23日(金)~24日(土)
会場：朱鷺メッセ（新潟市中央区）

第21回日本褥瘡学会学術集会
<http://ispu21.jp/>
8月23日(金)~24日(土)
会場：国立京都国際会館（京都市左京区）

広告掲載枠
(想定CTR 0.5%)

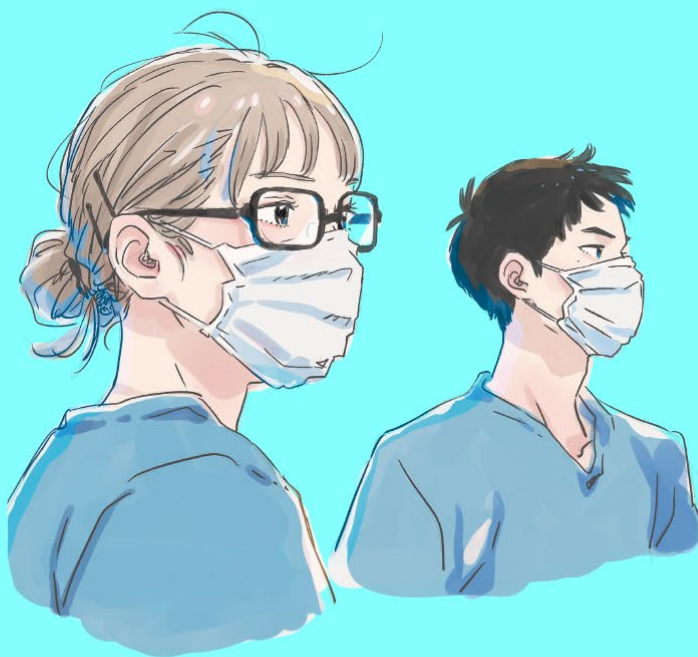
『エキスパートナーズ』のホームページができました！
気になるテーマの掲載号がすぐに探せる！
お得なキャンペーンをご紹介！
月4回の更新で、お役立ち情報をお届け！

ナースに役立つ月刊誌 No.1
エキスパートナーズ
Web

LINE@で、『エキスパートナーズ』の最新情報・お勧め書籍の情報を配信！

友だち追加

メールマガジンの変更はこちらから：



Expert **NURSE**
エキスパートナース

資材作成

エキスパートナースで培ってきた制作のノウハウで、クライアントの商品やサービスの魅力を更に引き立て、誌面上でご紹介いたします。編集部が取材・撮影を行い、製品、サービスの特長等を独自の切り口で記事化します。
記事を別刷りにする、販促資材の作成も可能です。

プラン	記事作成
料金	■ 1 ページ（30万円 企画・制作費込、税別、ネット価格） * 謝礼、カメラマン費用、交通費等実費は別途 ■ 印刷費（4ページ・5,000部 30万円 税別、ネット価格）
掲載日	取材から3か月後 * 年末年始、大型連休期間は別途
申込期限	掲載希望日の5か月前
注意事項	<ul style="list-style-type: none">・ 本プランは、編集部と協議の上、進行させていただきます。・ タイアップ記事は2ページから承ります。・ 企画内容や特殊な制作（イラスト、デザイン、図版類）が発生する場合、料金は変動いたします。・ 著作権は取材対象者および弊社に帰属します。・ 掲載記事を貴社販促資材として別刷りについては別途費用にて承ります。・ 弊社がお申し込みを受領した後のキャンセルはできませんのでご了承ください。

【制作事例】

- ・ 自社商品を使用している施設への取材
- ・ 学会ランチョンセミナーの取材
- ・ ハンドブックの企画・作成

- **PR資材（動画、紙資材ほか）企画・編集・制作**
- **ケア動画やWEB記事の企画・制作**
- WEBセミナーの企画・編集・制作
- eラーニング編集・制作
- 教育コンテンツ（セミナー動画、LIVEセミナー、紙資材）企画・編集・制作・運営
- 書籍企画・編集・制作

- 会員WEB調査
- WEB共催セミナー
- 商品企画・開発

料金のご依頼案件により異なります。

ほか、多数のオプションもご用意いたします。

特に冊子媒体とのセットについては特別なご要望がございましたら、
照林社 営業部までぜひお問い合わせください

広告掲載基準【禁止事項】

公序良俗に反するもの

関連諸法規・条例等（薬事法、景品表示法、特定商取引法等）に違反しているもの

知的財産権（登録商標、著作権、肖像権等）を害するもの

虚偽、誇大その他真偽が疑われると判断される表現を含んでいるもの

暴力的表現、わいせつ表現、誹謗中傷、精神的圧力、差別、欠点の訴求、犯罪行為を助長する恐れのあるもの

国内関連法規、国際条約などに反するもの

広告主の実態があきらかでなく、責任の所在が不明なもの

投機、射幸心をあおる表現のあるもの

社会秩序を乱すおそれのあるもの

非科学的、迷信に類するもの

名誉毀損、プライバシーの侵害、営業妨害のあるもの

過去に広告掲載でユーザーからのクレームを招いたことがあるもの

広告掲載基準【掲載不可業種・サービス】

ユーザートラブルが懸念される商品、サービス

宗教関連

ギャンブル関連、パチンコ等（公営競技・公営くじは除く）

アダルト関連

連鎖販売取引

探偵業

たばこ、電子タバコ

武器全般、毒物劇物

政党

生体販売

未承認医薬品・医療機器等

消費者金融などの貸金業、質屋（一部当社が認めた場合を除く）

ネット関連ビジネス（情報商材、自己啓発セミナー等）

募金、寄付、クラウドファンディング等の資金調達（一部当社が認めた場合を除く）

投資、証券、商品取引

その他、当社が掲載不可と判断した業種・業態、商品・サービス



Expert **NURSE**
エキスパートナース

お問い合わせ

照林社 営業部

担当：立川 (tachikawa@shorinsha.co.jp)