

『公務員試験 集中講義！ 判断推理の過去問』訂正表

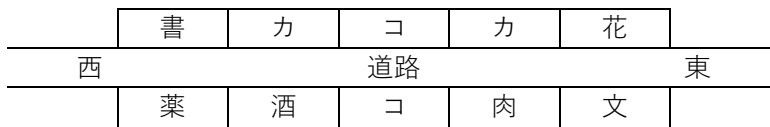
(初版第1刷)

● 10 ページ Step 3 iiiの図 (第2刷で修正予定)

誤



正

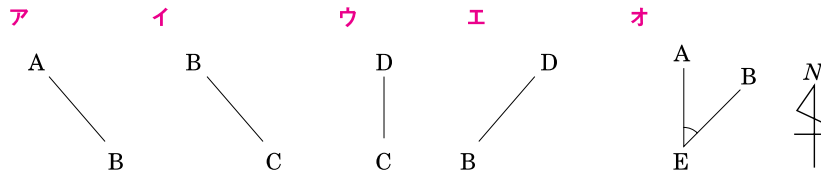


● 101-102 ページ 2-17 の解説 (第2刷で修正予定)

条件整理

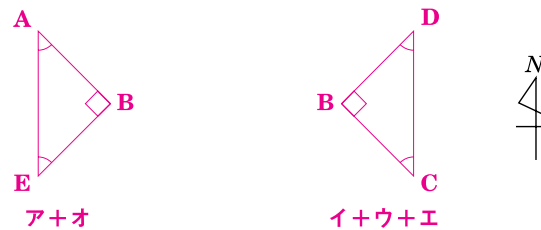
条件を記号化してパーツを作る。その際には、以下のことを意識しておく、後が楽になる。

- ・基本的に上を北に決めておく
- ・距離については不明
- ・45度や90度に記号を入れておく



次の一手

パーツを組み合わせて、閉じた形 (ボックス) を作ろう。本問では次の2つのボックスができる。

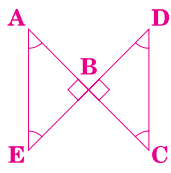


とどめの一手

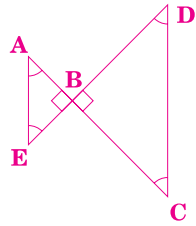
2つのボックスがどう組み合わせられるかを検討し、そのうえで正答を導こう。

- ・ Bは2つの三角形で共通している
→ Bで交わる
- ・ 左右の三角形の大小関係はわからないので、ありうる場合をすべて描く

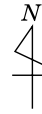
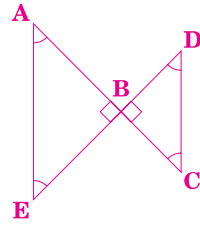
i 同じ大きさ



ii 右が大



iii 右が小



すべての場合で、CはAの南東に位置する →正答は3

● 181 ページ 必修問題の正答番号 (第2刷で修正予定)

誤 2

正 1

以上
株式会社 実務教育出版